

**интеллектуальное
управление
зданием**

КОНТАКТНАЯ ИНФОРМАЦИЯ:
Компания-производитель **ООО «СМАРТИ»**
Украина, 03194, г. Киев, пр. Леся Курбаса 13А, к. 34
тел.: +38 (067) 242-94-96, +38 (067) 714-19-72,
+38 (067) 323-59-96, факс: +38 (067) 231-48-38
info@smarty.com.ua

WWW.SMARTY.COM.UA



«SMARTY» - это система автоматизированного управления инженерными системами жилых, административных и торговых помещений. «SMARTY» построена по принципу «главный-подчиненный» и имеет в своем составе центральный модуль и несколько типов исполнительных модулей. Для связи между модулями используется коммуникационная шина **iBUS** на основе четырехжильного кабеля «витая пара» (две жилы для данных и две для питания модулей). Все «SMARTY» модули имеют гальваническую развязку как по питанию, так и по данным, что обеспечивает высокую электробезопасность системы в целом.

Центральный модуль «SMARTY-CPU» является «мозгом» системы: он обеспечивает алгоритм работы устройств на основе программы «SMARTY Controls» с полнофункциональным веб-интерфейсом в реальном времени.

Каждое подчиненное устройство, кроме выполнения своей основной функции,

содержит дополнительно:

- вход типа «сухой контакт»
- температурный датчик (точность измерения до 0.5°C)
- интерфейс I2C для подключения дополнительных датчиков.

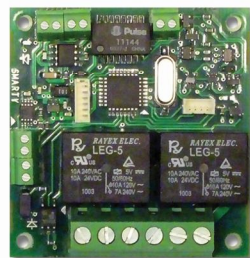
«SMARTY» легко наращивает функциональность даже после завершения инсталляции системы. Для дополнительной гибкости реализована поддержка стандартных протоколов MODBUS и X10. Конструктивное исполнение модулей позволяет установку на DIN-рейку и в стандартные монтажные коробки.

КОММУНИКАЦИОННАЯ ШИНА iBUS

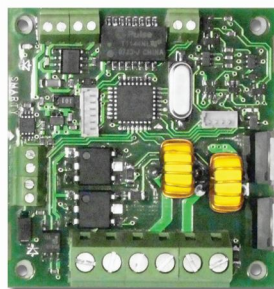
- Напряжение питания - 36 В
(возможно 12 В во влажных помещениях)
- Количество абонентов на одном сегменте – 255
- Количество сегментов на центральном модуле - 2
- Длина сегмента без повторителя - до 1000 м

ПОЛЬЗОВАТЕЛЬСКИЙ ИНТЕРФЕЙС «SMARTY Controls»

Настройка, управление и контроль осуществляется в реальном времени через обычный веб-браузер



Модуль коммутации REL2B



Диммер DIM2B



Интерфейс «SMARTY Controls»

ФУНКЦИОНАЛЬНОСТЬ

Подсистема электропитания и освещения

- Оригинальная электрофурнитура фирмы NILSON
- Управление освещением "вкл/выкл"
- Плавное регулирование уровня освещения
- Световые сцены
- Управление шторами, маркизами, ролетами и жалюзи
- Управление группами розеток и силовых выходов

Подсистема отопления и кондиционирования воздуха

- Управление температурой и влажностью (климат-контроль)
- Управление "теплыми полами", радиаторами, системой холодного и горячего водоснабжения
- Локализация протечек

Подсистема сигнализации и SOS тревоги

- Возможность подключения «тревожных» датчиков по интерфейсу I2C или «сухой контакт»
- Возможность подключения к выходам пожарной сигнализации, профессиональных систем внутренней и периметральной охраны
- SMS, MMS и EMAIL-оповещение

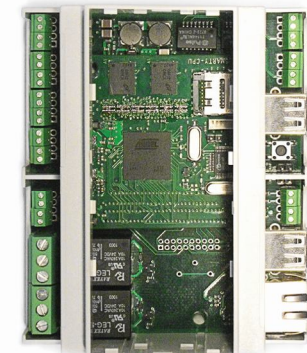
Подсистема видеонаблюдения и СКУД

- Установка внешних и внутренних USB и IP видеокамер
- Цифровая регистрация и доступ

Дополнительные функции

- Управление всеми системами через Internet
- Управление всеми системами с любого компьютера или сенсорной панели
- Управление всеми системами с пульта или мобильного телефона
- Получение изображения с любой камеры видеонаблюдения через Internet, EMAIL или MMS
- Управление системой полива, фонтаном, аквариумом или бассейном
- Имитация присутствия и комплексные сценарии

КАЧЕСТВО С УМОМ ПРИ ДОСТУПНОЙ ЦЕНЕ!



Центральный модуль SMARTY-CPU



Модуль GSM



Настенный выключатель WS2L